

# MEMORIAL DA REDENÇÃO



VISTA LESTE



VISTA NORTE



VISTA OESTE



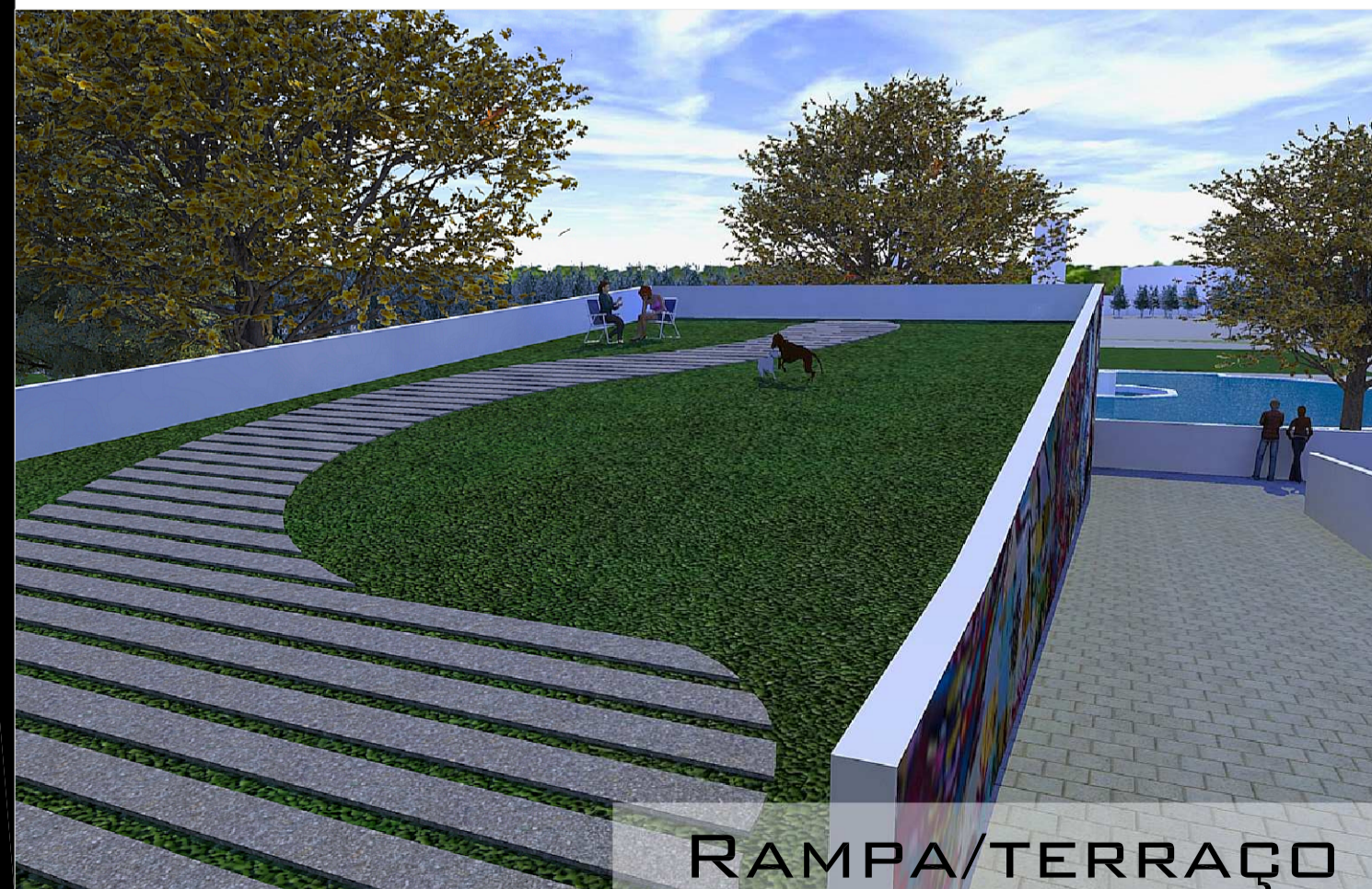
VISTA SUL

POR QUE COMEMORAMOS A GUERRA, SE É O REFLEXO E O INDICATIVO DE QUE AINDA PREVALECEM EM NÓS AS GRANDES CHAGAS DA HUMANIDADE? PARECE COERENTE COMEMORAR O TRÁGICO RESULTADO DE NOSSO ORGULHO, VAIDADE E EGOÍSMO? QUANDO FOI QUE PERDEMOS A CAPACIDADE DE PERCEBER O ÓBVIO? O QUE NOS LEVA A NOMEAR UM PARQUE, ONDE GERALMENTE BUSCAMOS PAZ, EM HOMENAGEM A UMA GUERRA QUE CAUSOU TANTO SOFRIMENTO?

É BASEADO NESSAS CONTRADIÇÕES QUE O MEMORIAL DA REDENÇÃO, UM TEMPLO DA PAZ EM MEIO A UM PARQUE QUE HOMENAGEIA A GUERRA, NOS CONVIDA A UMA REFLEXÃO: SERÁ QUE PERDEMOS A CAPACIDADE DE CRITICAR AS INFORMAÇÕES QUE NOS PASSAM E TENDAMOS SEMPRE A ADERIR AO SENSO COMUM E A CRER NA MENTIRA QUE DE TANTAS VEZES REPETIDA, SE TORNA VERDADE?



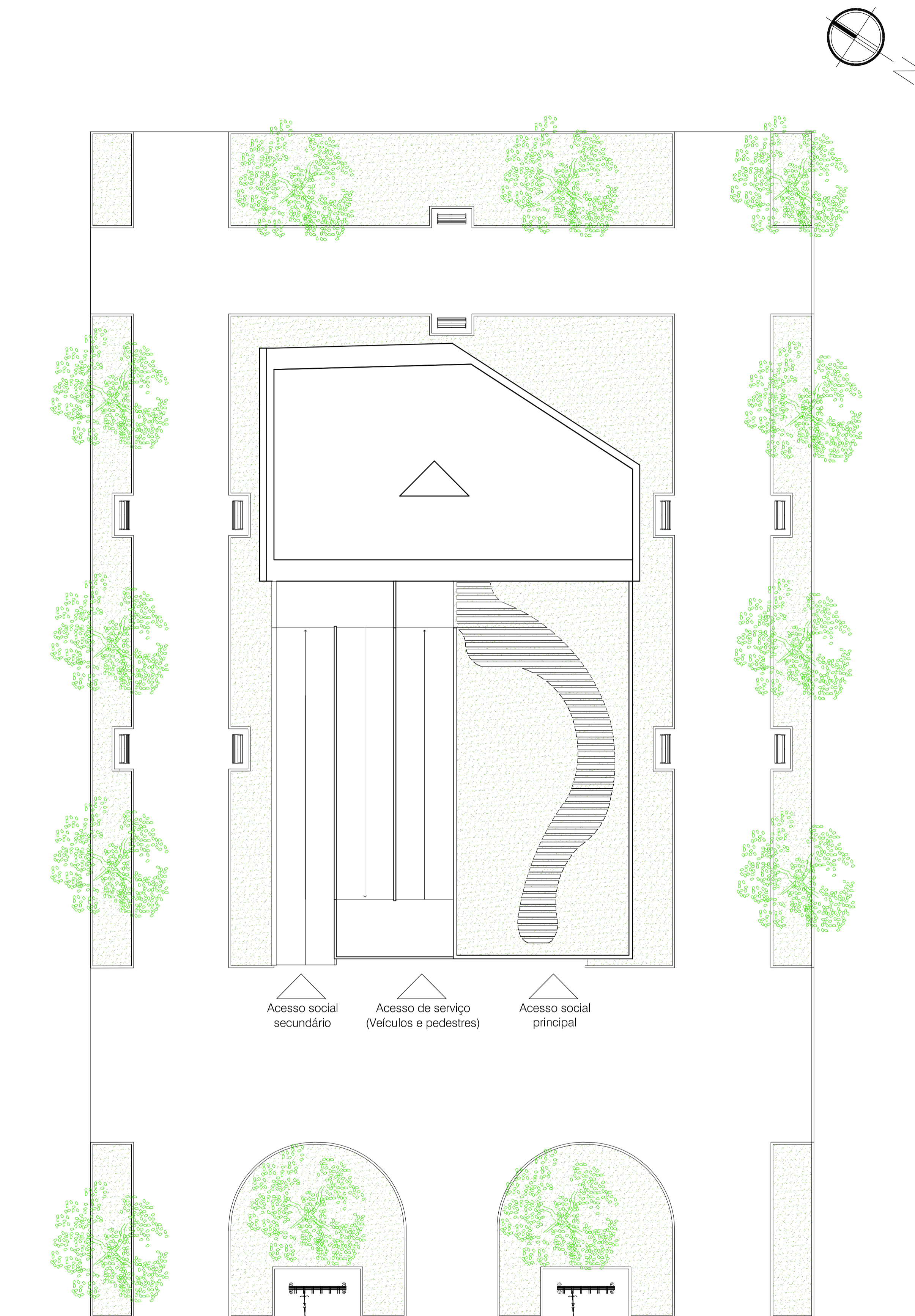
LOJA



RAMPA/TERRAÇO



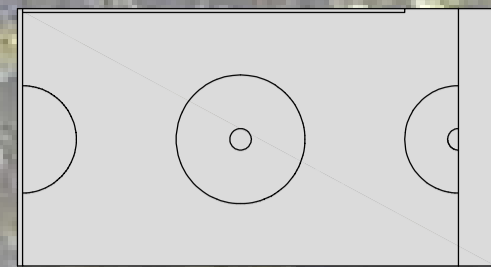
VISTA DO CAFÉ



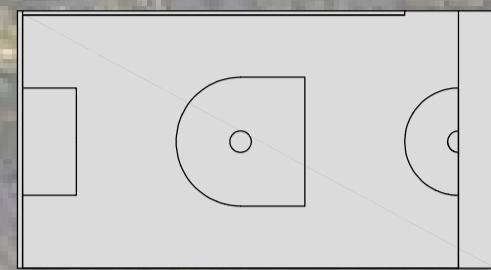
PLANTA DE IMPLANTAÇÃO

Esc: 1/200

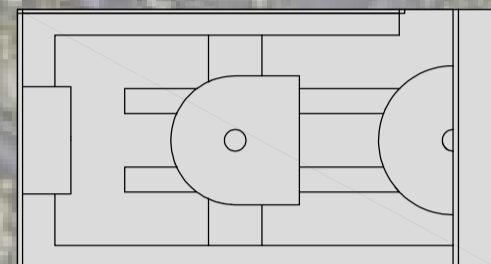




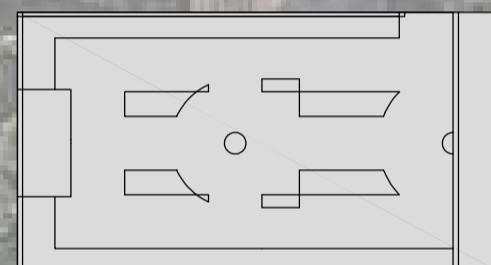
Utilizando-se da proposta paisagística do parque, iniciou-se a concepção deste espaço por um ponto central e dois pontos extremos.



A partir daí, inseriu-se ângulos retos em contraponto às linhas curvas;



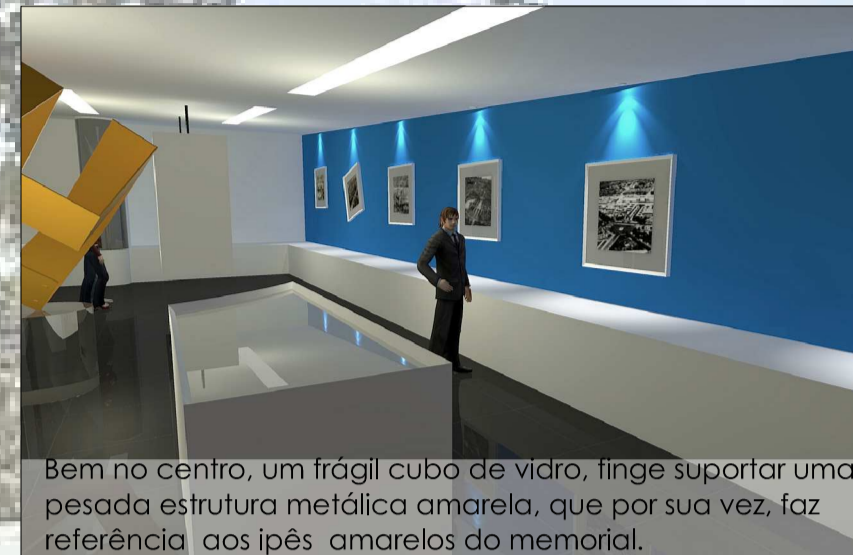
Buscando a harmonização entre elementos contraditórios e a integração com o parque, definiu-se um eixo central e caminhos laterais secundários;



E finalmente, definiu-se o que seria espaço de circulação e espaço de exposição propriamente dita.



Ao fundo, uma contraposição tipicamente porto alegre: o azul e o vermelho, enquanto retas e curvas compõe os móveis e dividem os espaços.



Bem no centro, um frágil cubo de vidro, finge suportar uma pesada estrutura metálica amarela, que por sua vez, faz referência aos ipês amarelos do memorial.



E pra finalizar, o piso preto e pesado contrapõe o restante do ambiente predominantemente branco

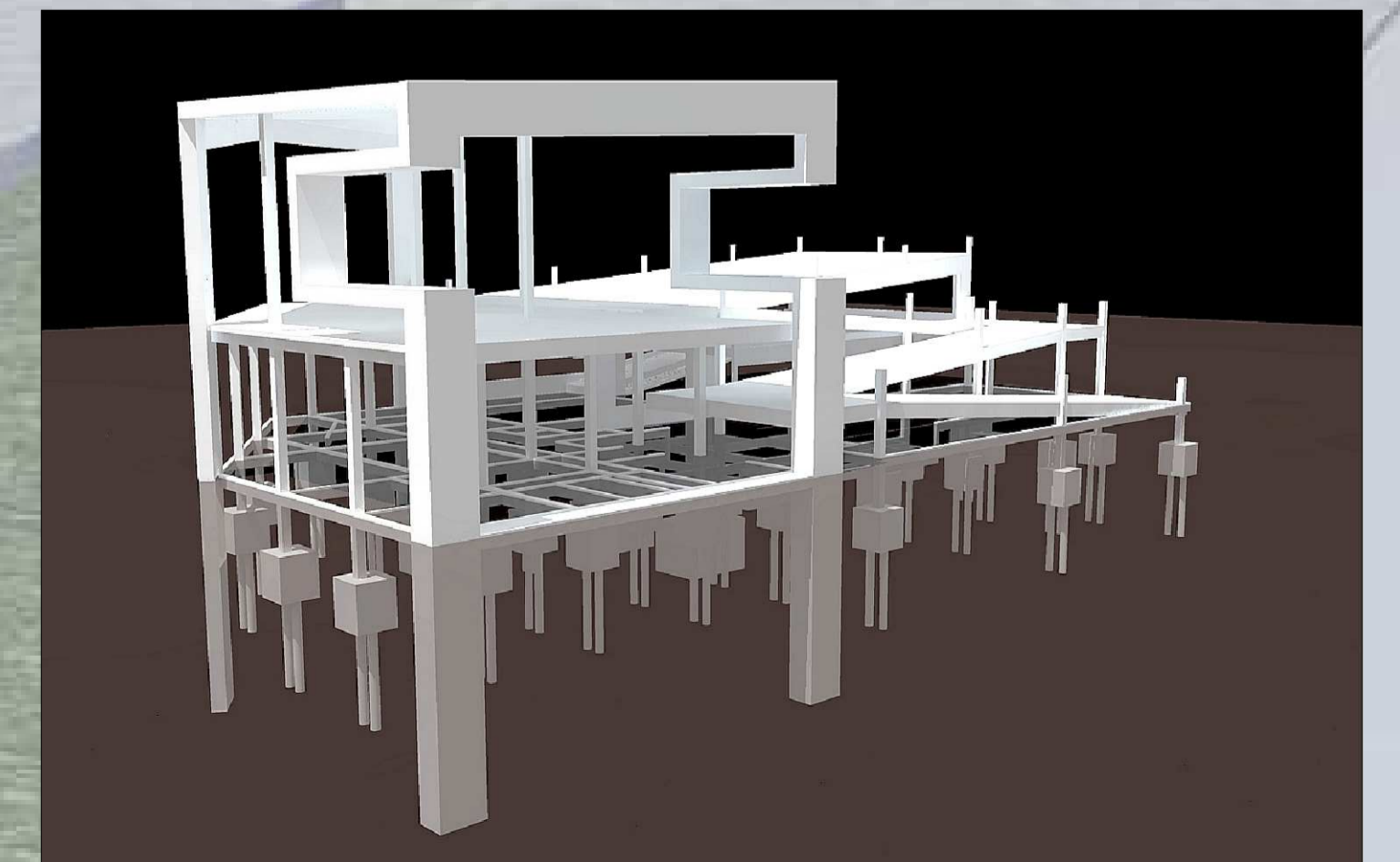
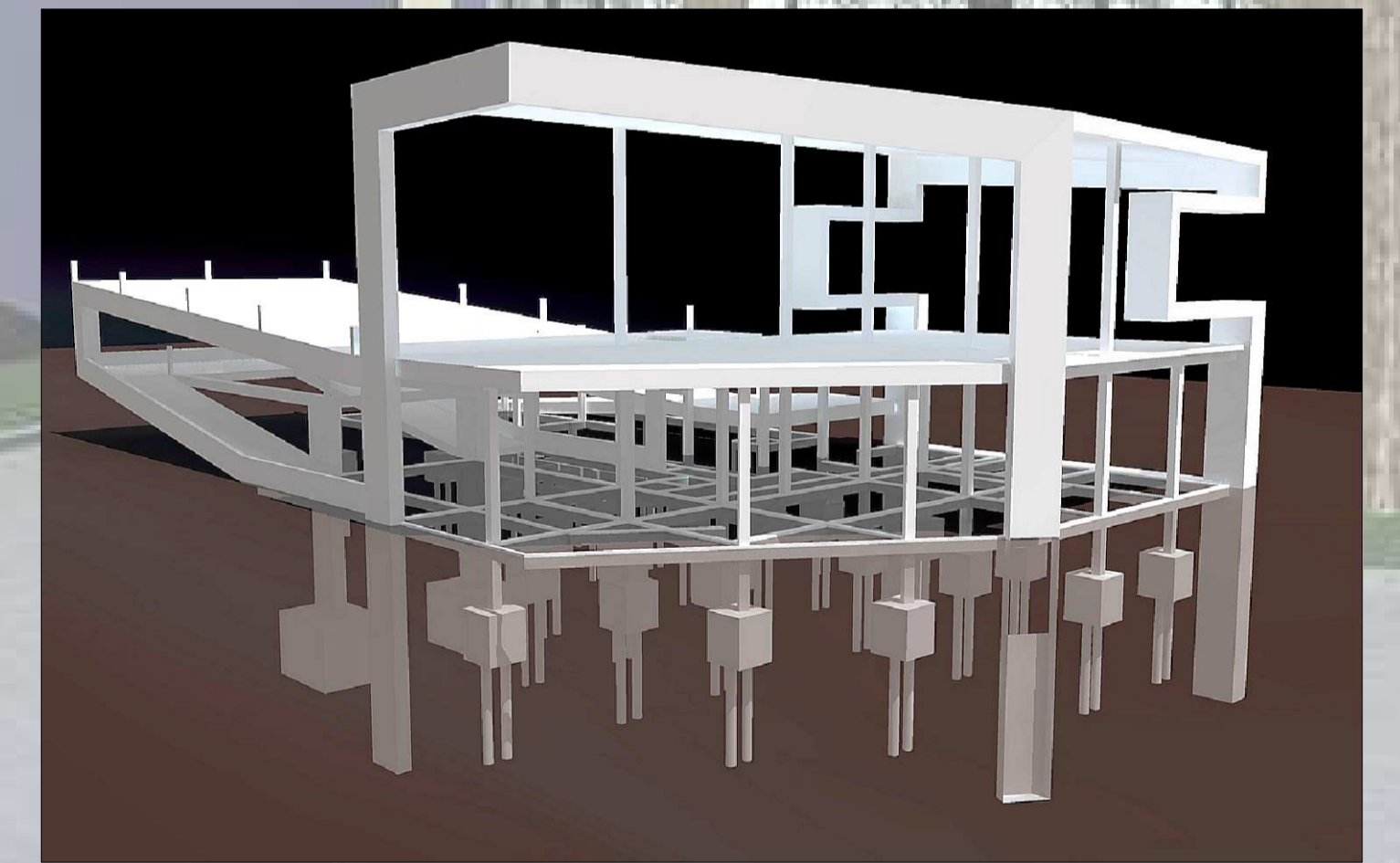
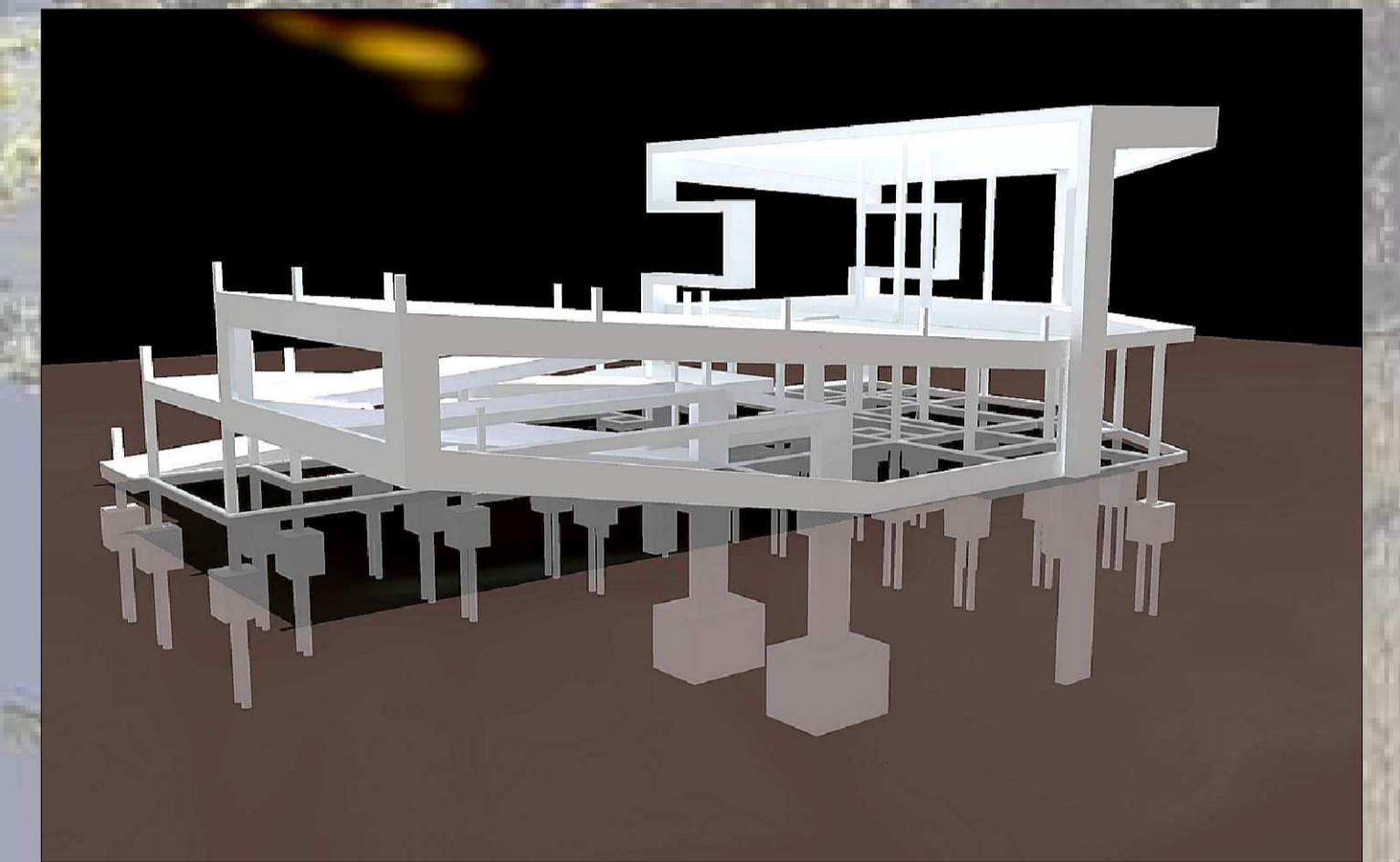
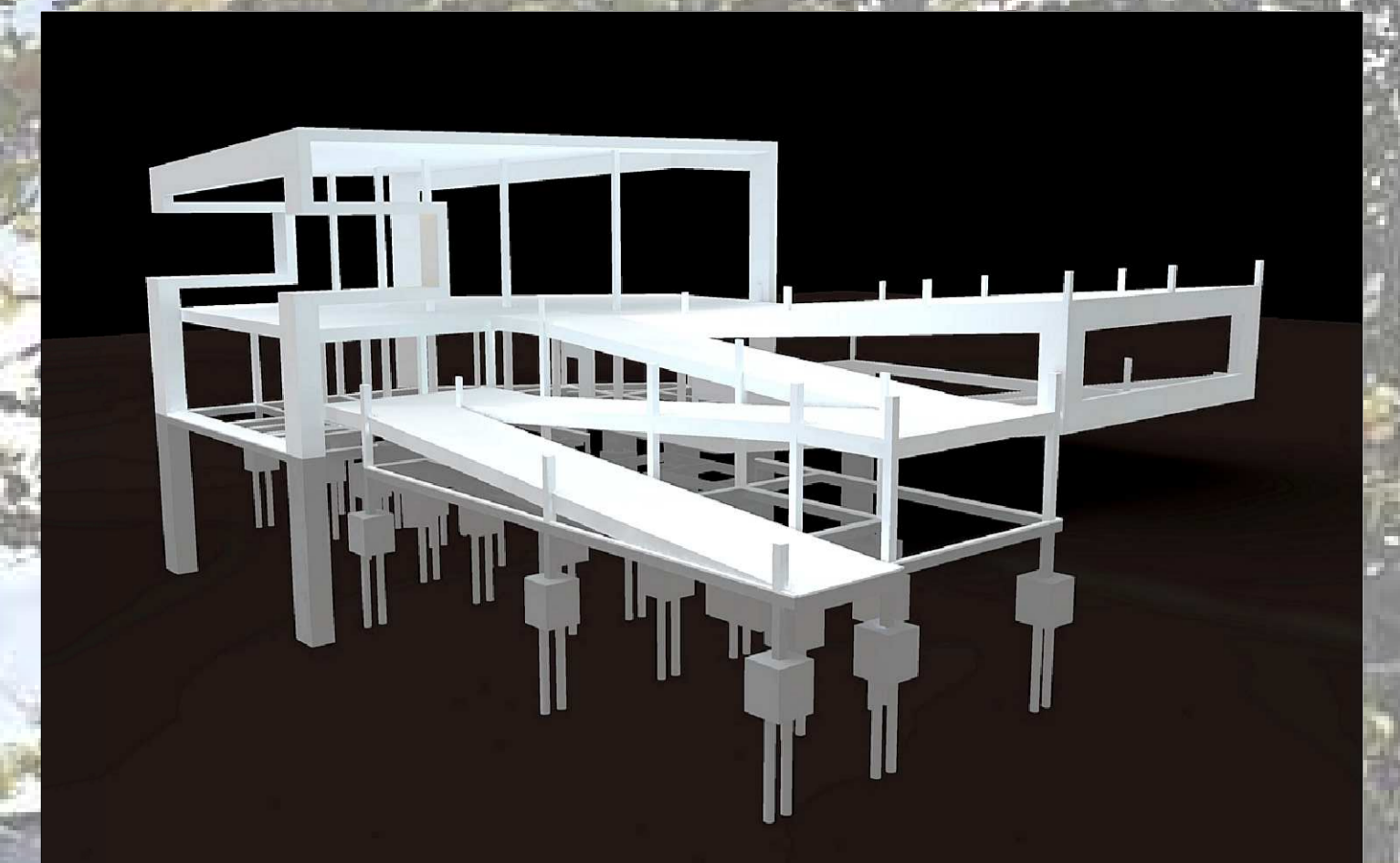
## SISTEMA ESTRUTURAL

Rampa utiliza sistema viga-pilar.

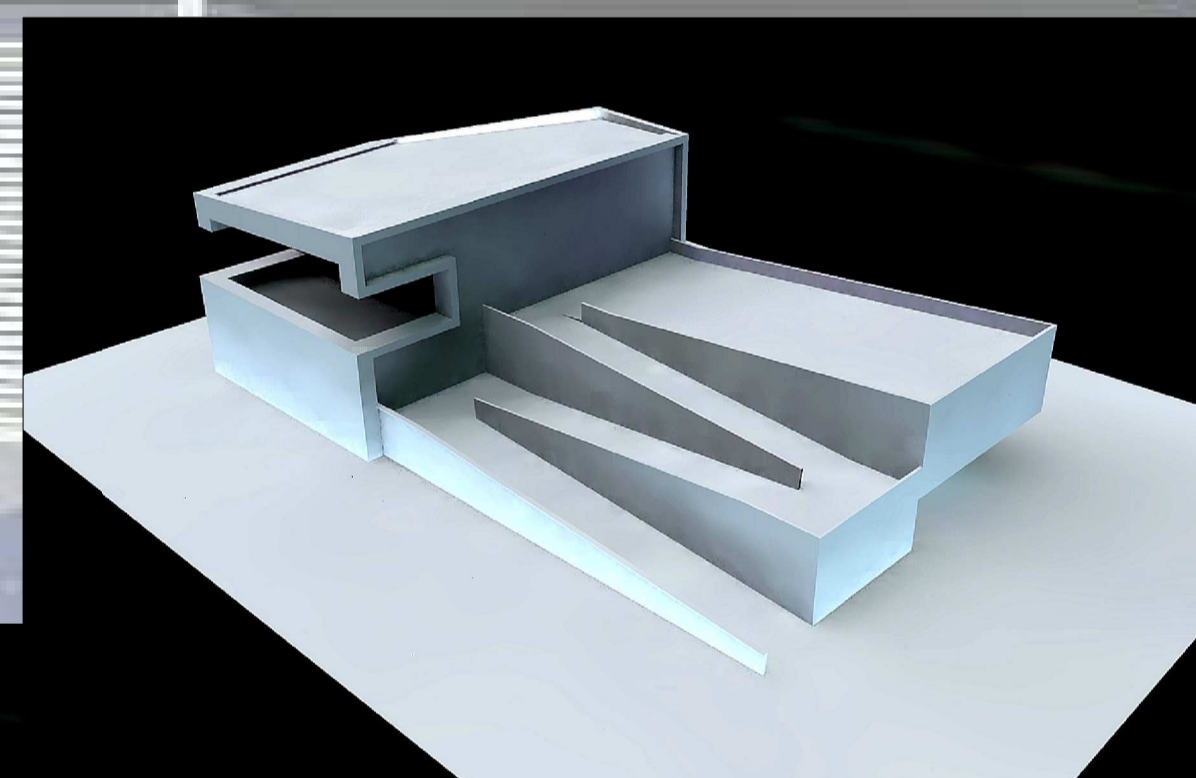
Volume frontal em sistema pórtico.

O prédio auxiliar conta com uma estrutura externa em sistema pórtico que auxilia na sustentação da laje e permite a utilização de um grande vão no café sem o uso de pilares.

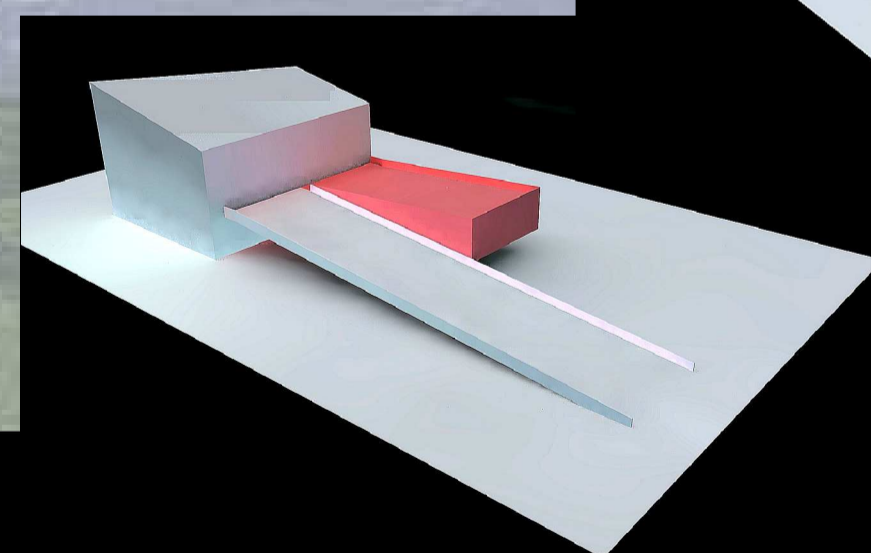
Também possibilita um balanço maior na área externa do café e está engastado no volume frontal ajudando a apoiá-lo.



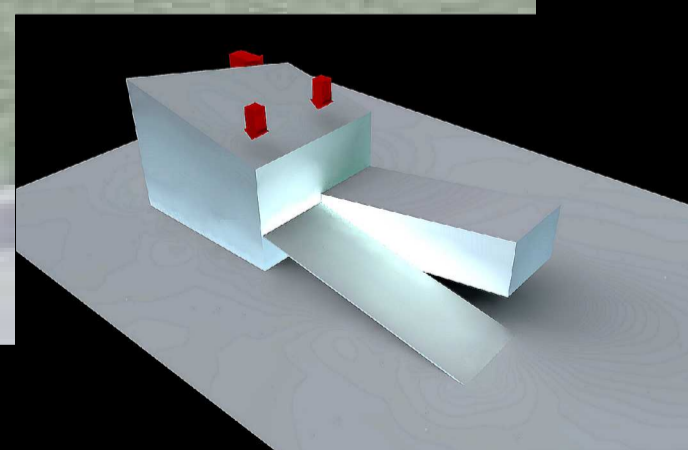
A FORMA ARQUITETÔNICA SE JUSTIFICA ATRAVÉS DA BUSCA DA HARMONIZAÇÃO DE ELEMENTOS CONTRADITÓRIOS, TRADUZINDO EM ARQUITETURA A CONTRAPOSIÇÃO ENTRE O LEVE E O PESADO, O ENTERRADO E O SUSPENSO, O CLARO E O ESCURO, O SUBIR E O DESCER, O INCLINADO E O PLANO, ENTRE OUTROS ELEMENTOS ANTAGÔNICOS PRESENTES NO PROJETO QUE OBJETIVAM O MESMO.



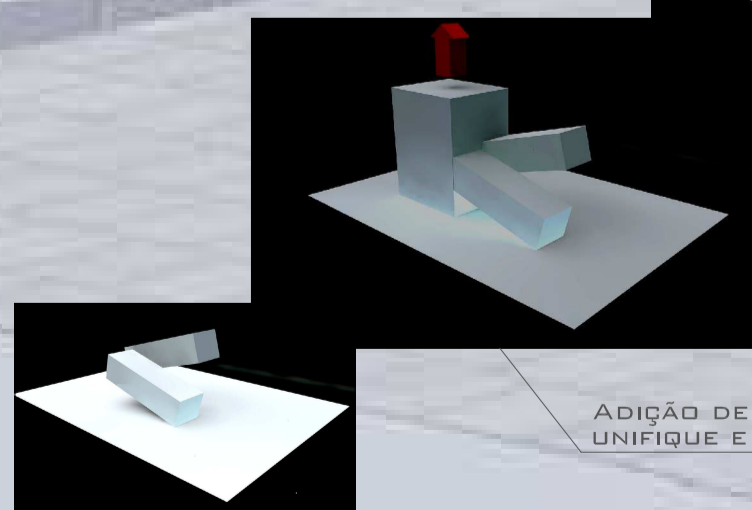
FINALIZANDO COM A INSERÇÃO DE UMA RAMPA MAIS FUNCIONAL E IMPONENTE, E COM A FORMA ARQUITETÔNICA DO VOLUME AUXILIAR.



DEFINIÇÃO DO VOLUME EM DESTAQUE COMO PRINCIPAL DA EDIFICAÇÃO, ONDE DEVERÁ SER COLOCADO O ESPAÇO PRINCIPAL DO MEMORIAL.



FORMATAÇÃO DOS VOLUMES TORNANDO-OS MAIS ARROJADOS, DESTACANDO DA ARQUITETURA MAIS TRADICIONAL DO ENTORNO. A INCLINAÇÃO DA FADE POSTERIOR PARA DESTE PROPORCIONA UM LINDO POR DO SOL POR ENTRE AS ÁRVORES.

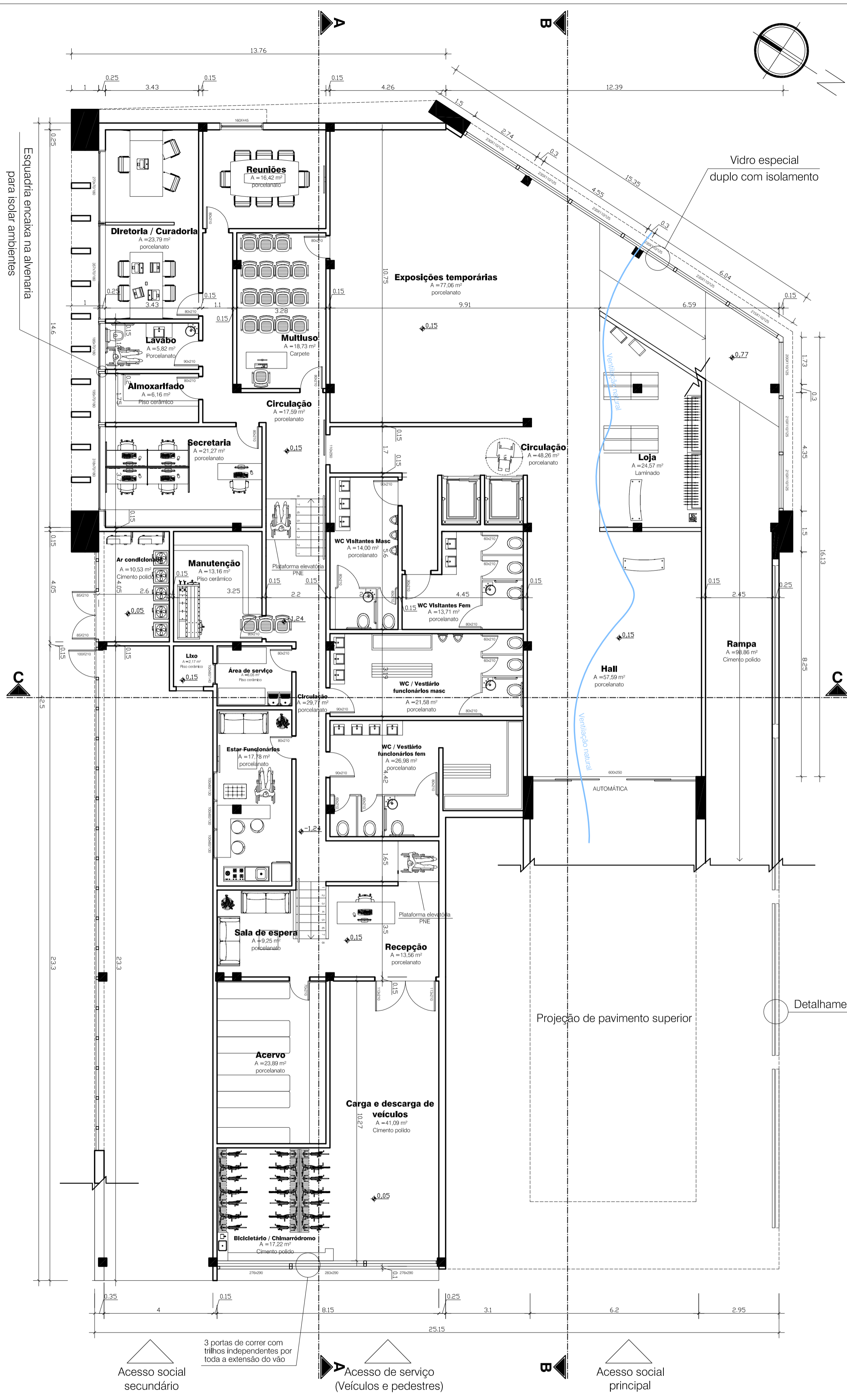


ADIÇÃO DE UM VOLUME QUE UNIFIQUE E VIABILIZE OS DEMAIS;

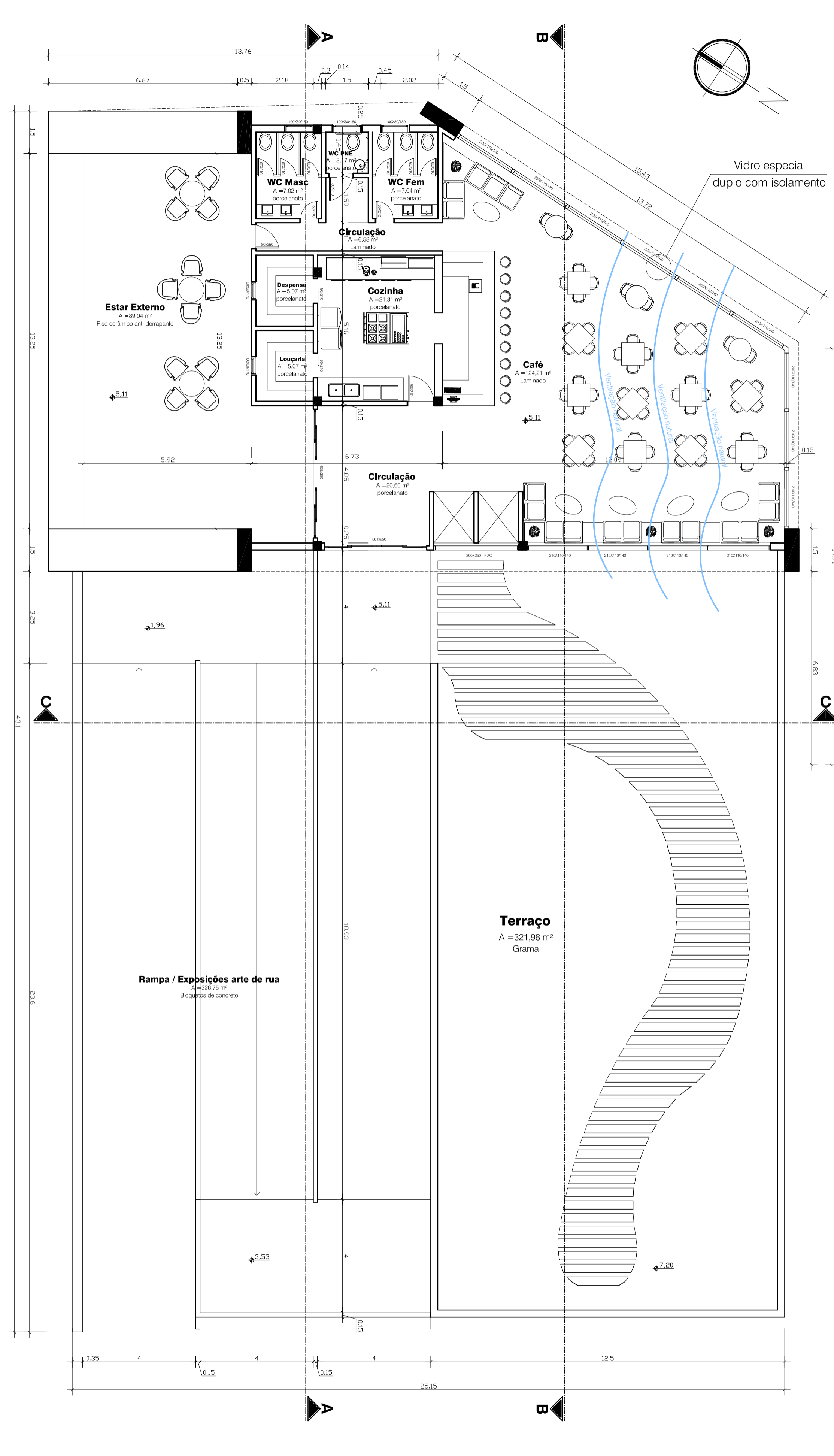
ELEMENTOS CONTRAPOSTOS QUE CONTRADIZEM AS LEIS DA FÍSICA;

## EVOLUÇÃO DO CONCEITO

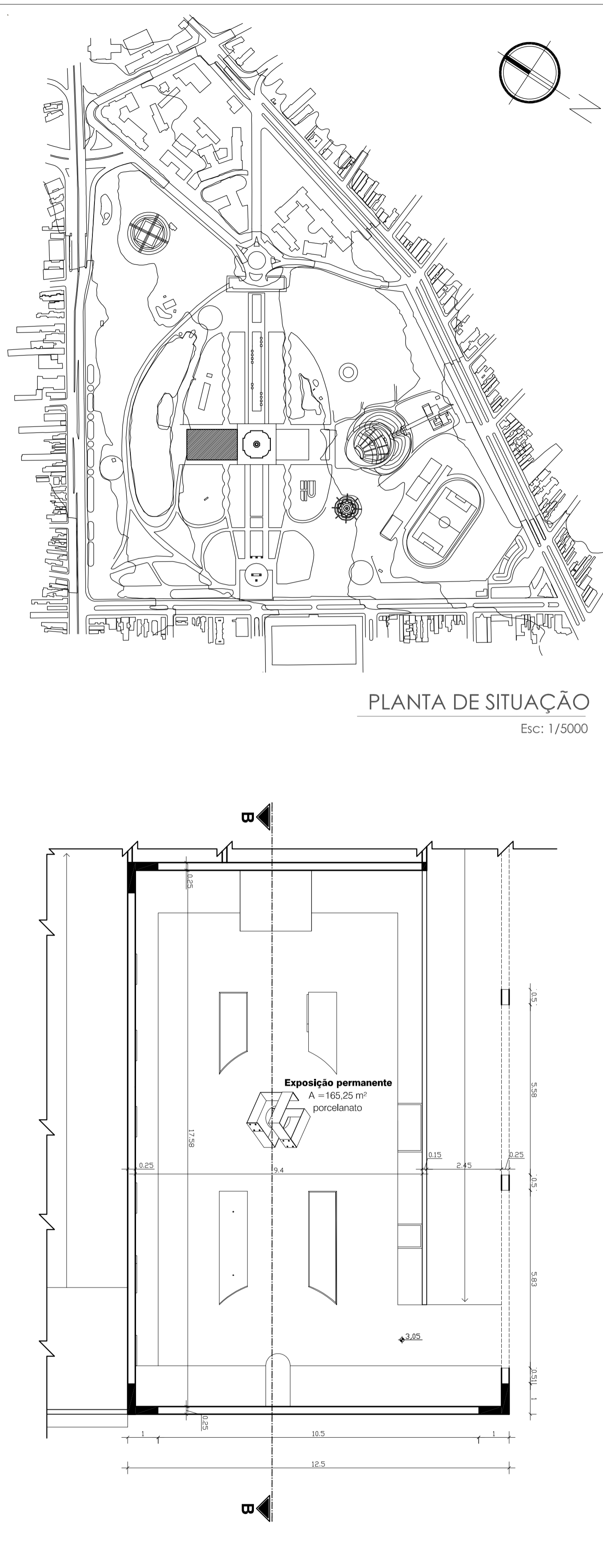




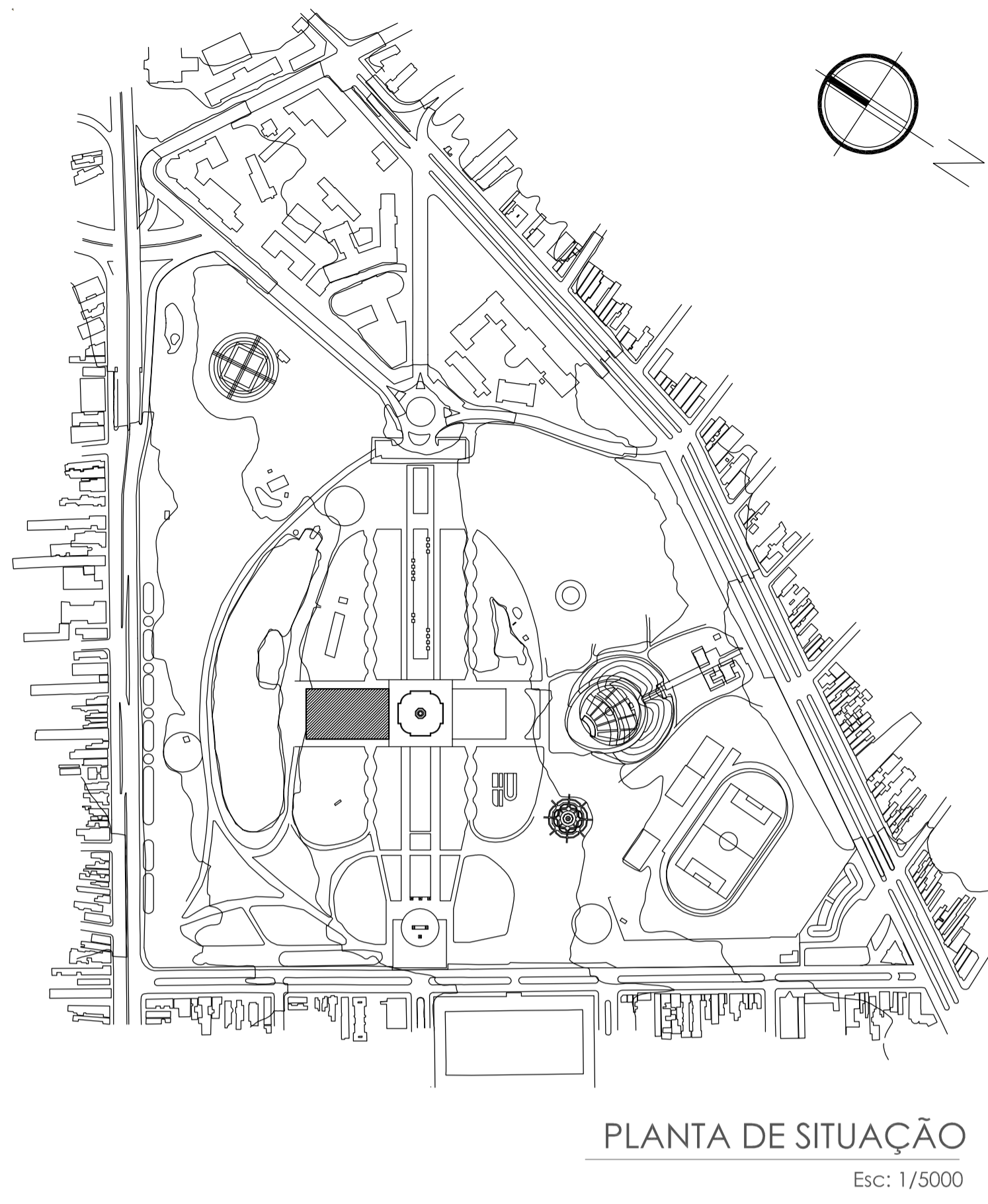
PLANTA BAIXA TÉRREO  
Área: 165,25m<sup>2</sup> Esc: 1/100



PLANTA BAIXA SEGUNDO PAVIMENTO  
Área: 165,25m<sup>2</sup> Esc: 1/100

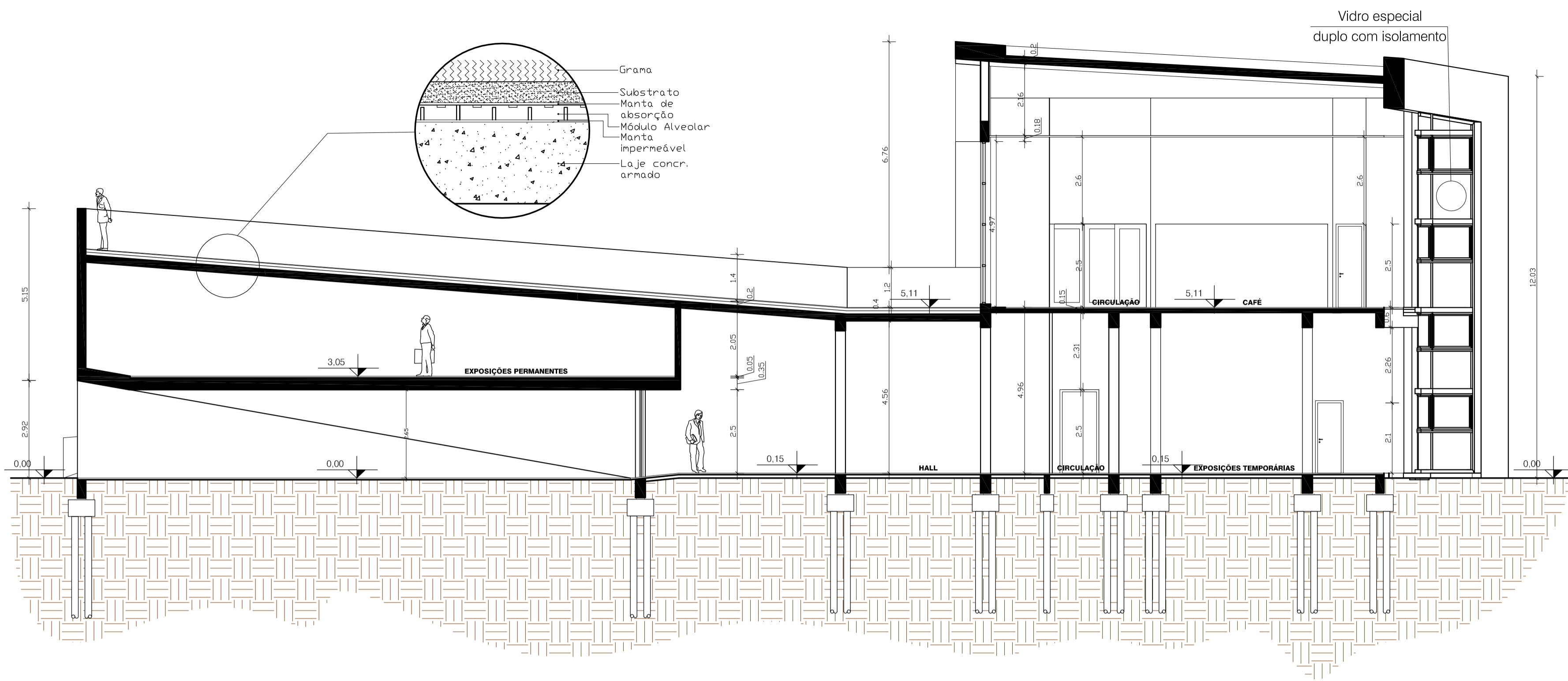


PLANTA BAIXA PAVIMENTO INTERMEDIÁRIO  
Área: 165,25m<sup>2</sup> Esc: 1/100

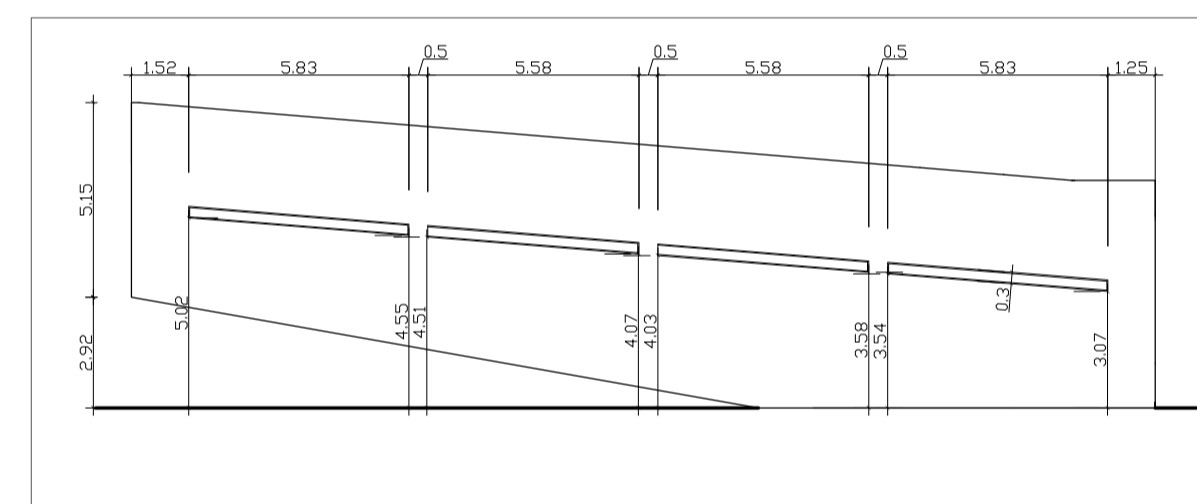
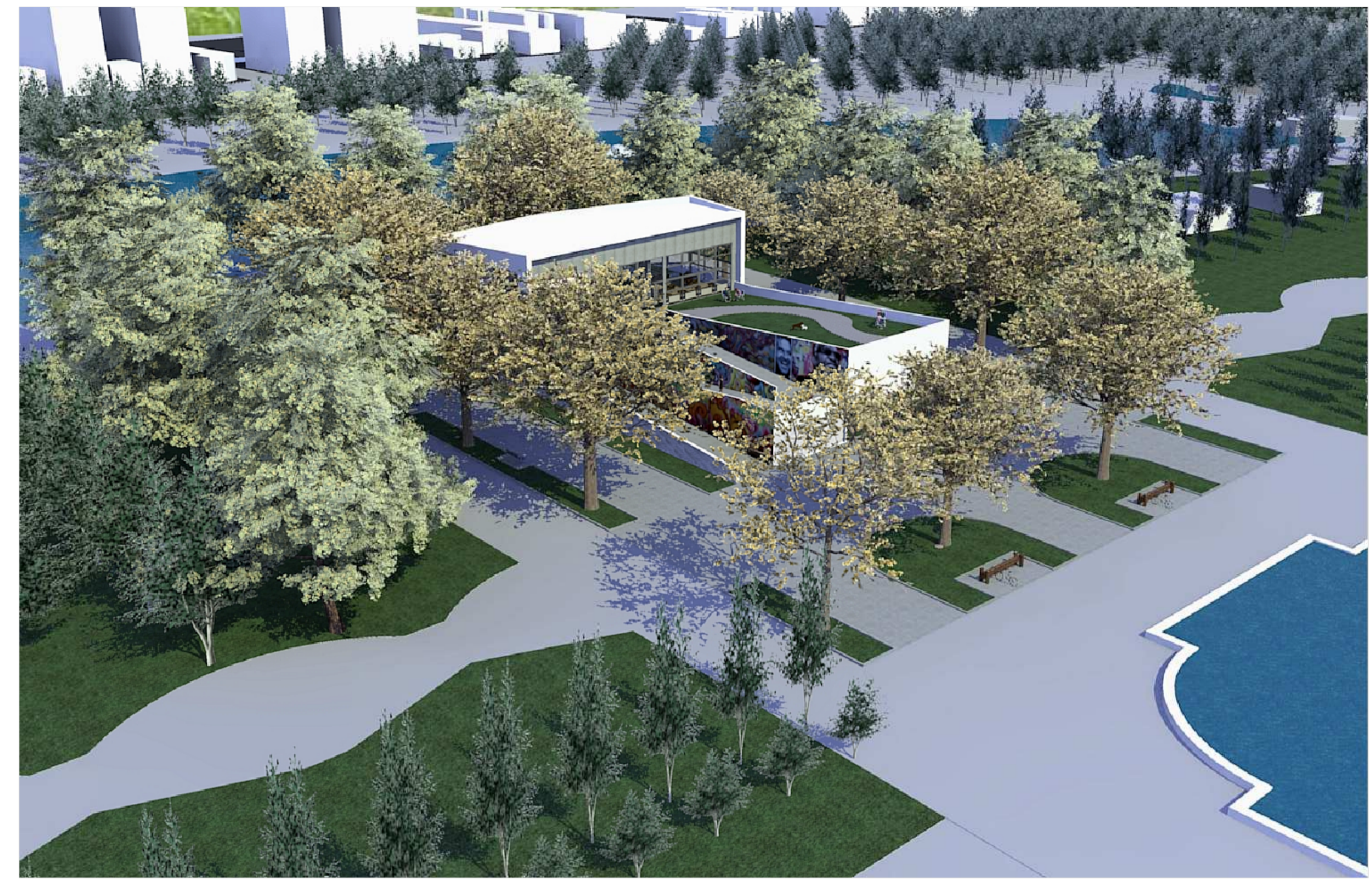


PLANTA DE SITUAÇÃO  
Esc: 1/5000

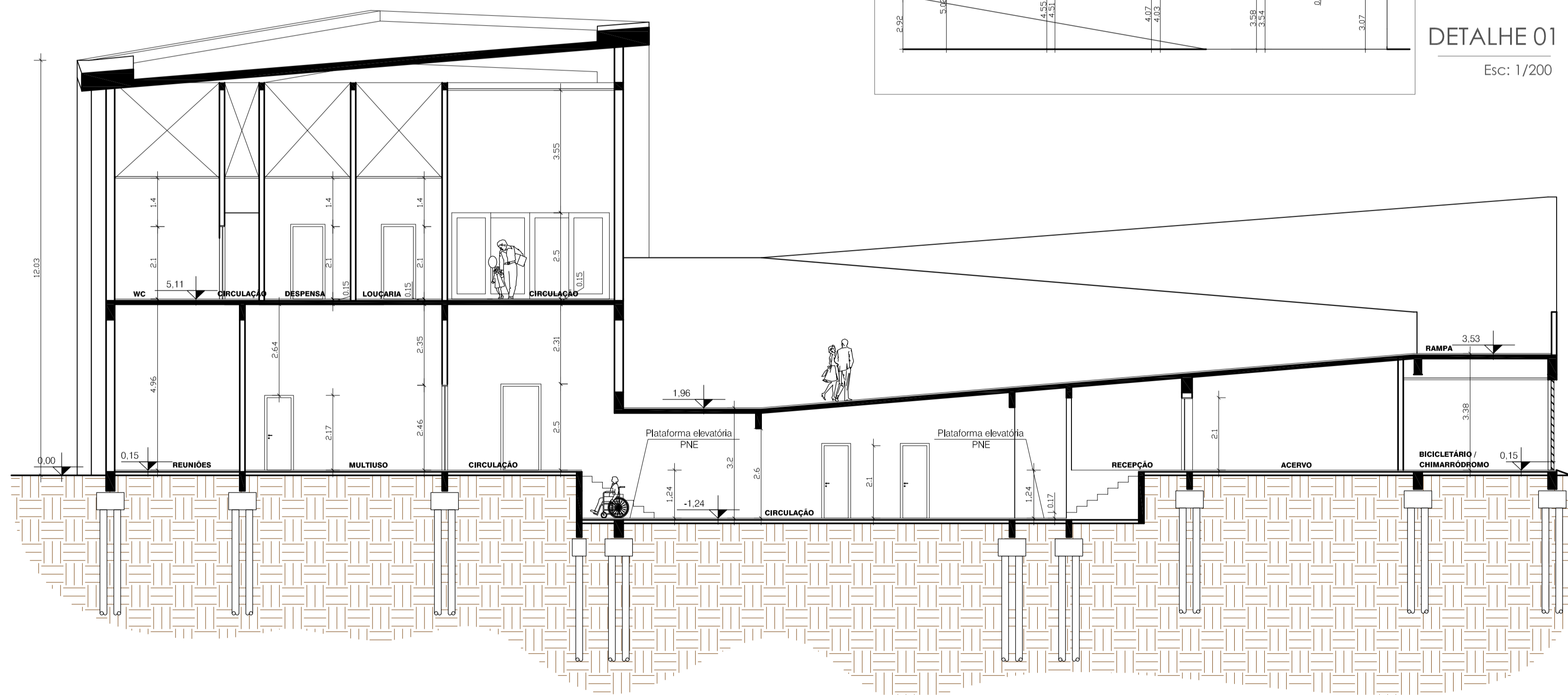




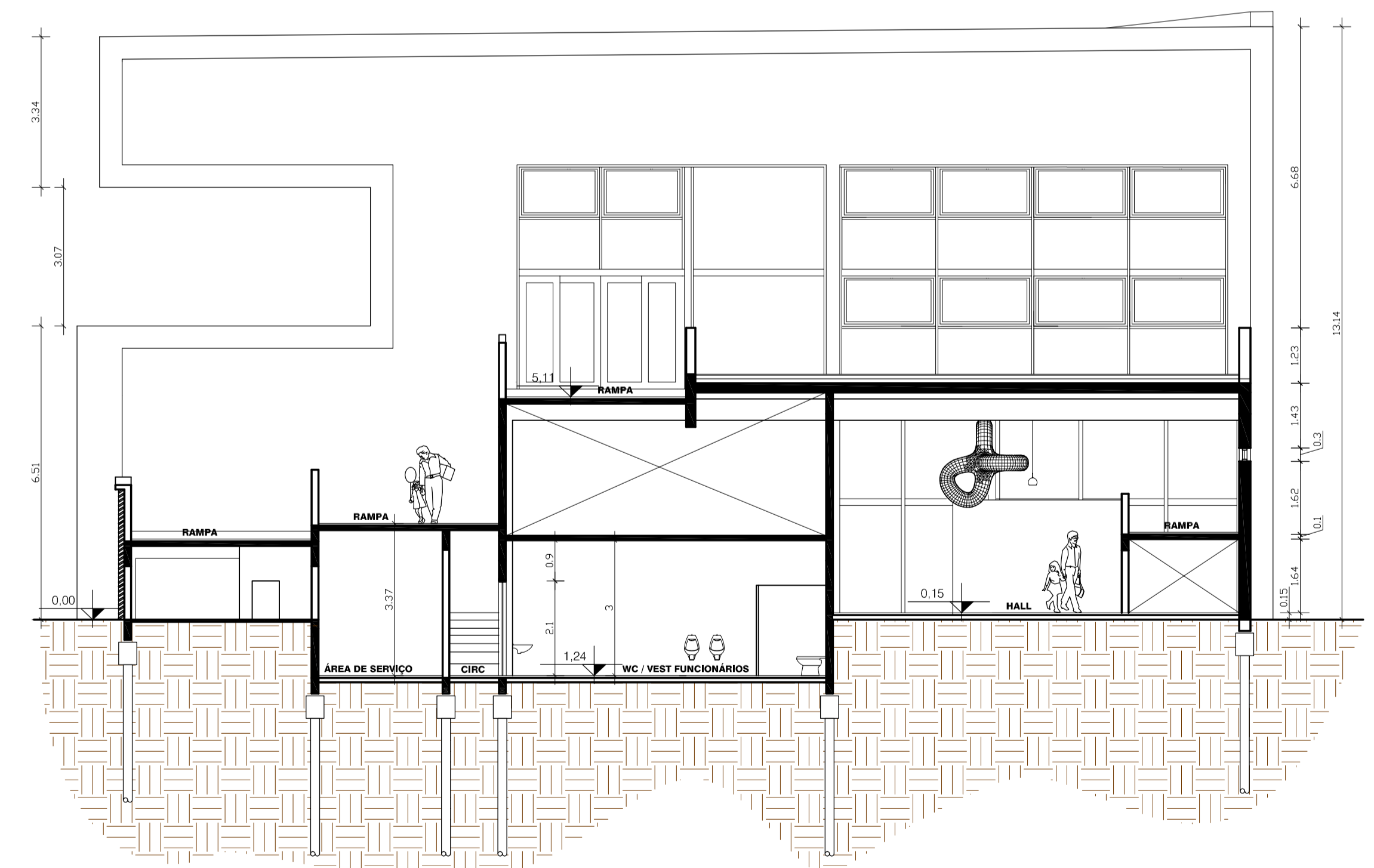
CORTE BB  
Esc: 1/100



DETALHE 01  
Esc: 1/200



CORTE AA  
Esc: 1/100



CORTE CC  
Esc: 1/100



# FACHADAS

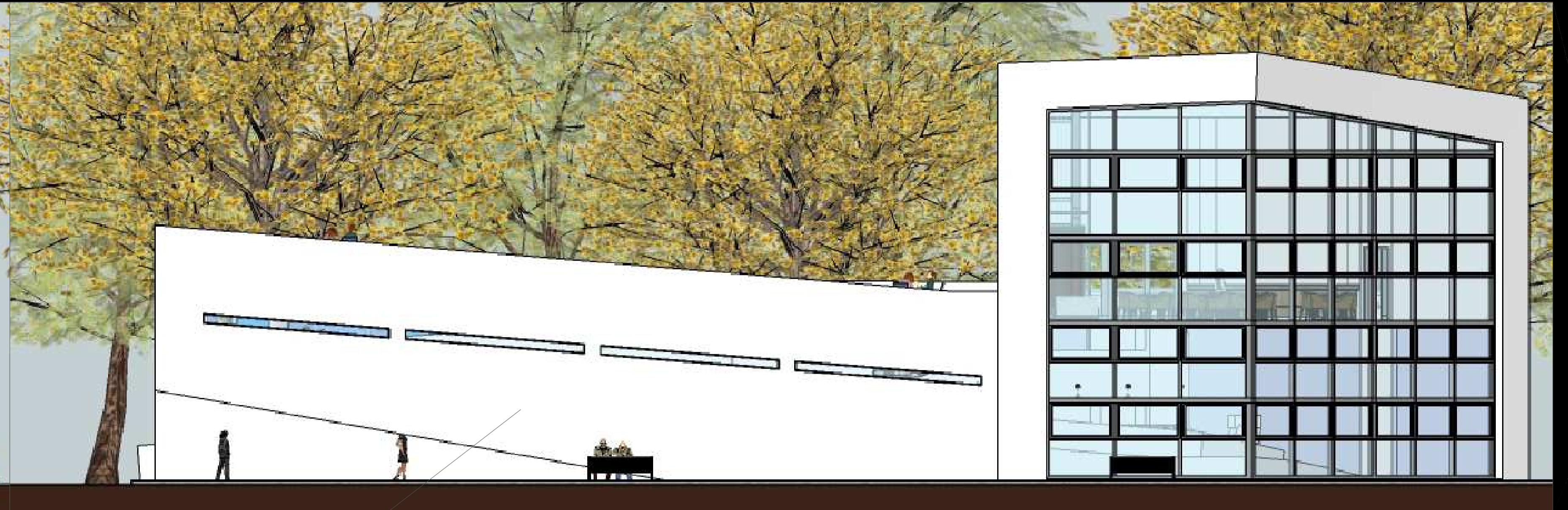
FACHADA SUDOESTE

ESC: 1/100



FACHADA NOROESTE

ESC: 1/100



VIDRO ESPECIAL DUPLO  
COM ISOLAMENTO E  
ESQUADRIA DE ALUMÍNIO

PLACAS DE CONCRETO

REBOCO PINTADO DE BRANCO

BRISES VERTICAIS

BRISES HORIZONTAIS

ESPAÇO RESERVADO À ARTE DE RUA



FACHADA NORDESTE

ESC: 1/100



FACHADA SUDESTE

ESC: 1/100